

дистанционный курс

ДИАГНОСТИКА И РАСКРЫТИЕ СКРЫТОГО ПОТЕНЦИАЛА ЛИЧНОСТИ

Курс рассчитан на обучение диагностике и раскрытию скрытого потенциала личности с использованием аппаратно-программного комплекса «Индикатор психоэмоциональных реакций «ИПЭР-1К» (патенты РФ на изобретение №[2373965](#) и №[107482](#)).

Курс предназначен для таких специалистов, как:

- психологи, коучи, HR-специалисты, спортивные психологи, педагоги, медики,
- а также люди, желающие развить свои творческие способности и раскрыть дополнительные личностные ресурсы.

ВОЗМОЖНОСТИ ТЕХНОЛОГИИ:

В индивидуальном психологическом консультировании:

- точное и практически безошибочное нахождение неосознаваемых причин психических проблем;
- диагностика возможных психосоматических заболеваний.

В семейном консультировании и семейной психотерапии:

- снятие взаимного раздражения у супругов и восстановление благоприятного семейного климата;
- регулирование сексуального влечения;
- восстановление отношений ребенка с родителями;

В самопознании и саморазвитии:

- восстановление и развитие способности быстрого правильного анализа и выдачи решения на нестандартные ситуации;
- коррекция нежелательных черт характера, повышение уверенности в себе;
- составление индивидуальной Карты скрытых ресурсов, позволяющей прогнозировать и корректировать состояния и реакции человека;
- нахождение и устранение негативных эмоций, установок и состояний;
- индивидуальный подбор психотехник, наиболее подходящих данному человеку;
- восстановление знания о самом себе и своих естественных способностей.

В работе с информацией:

- увеличение на несколько раз скорости и качества переработки и усвоения информации;
- повышение способности запоминать большие объемы информации и применять их на практике без потери данных;
- устранение преград в изучении иностранных языков;
- восстановление ранее изученной, но «забытой» информации;
- возвращение способности получения интуитивных знаний.

В педагогике:

- диагностирование и устранение психических преград в обучении;
- ускорение усвоения и углубление изучаемых данных в 2-4 раза;
- развитие творческих способностей в различных сферах;
- профориентация и профподбор;
- профилактика и коррекция подростковой преступности.

ЦЕЛЬ КУРСА: приобретение знаний и навыков в области диагностики и раскрытия скрытого потенциала личности с использованием аппаратно-программного комплекса «ИПЭР».

УЧЕБНО-ТЕМАТИЧЕСКИЙ ПЛАН

№	Наименование разделов тем:	Час.
1	1) Изучение теории устройства сознательной и бессознательной области психики человека. 2) Принципы записи негативной информации в бессознательную часть психики человека. 3) Основные правила трансформации негативной информации в позитивную.	
2	4) Упражнения по управлению вниманием при работе с «ИПЭР». 5) Конструктивные особенности прибора. 6) Подсоединения оборудования, запуск программы, основные кнопки управления программой, основные функции. 7) Изучение показаний (теоретические основы, регистрация показаний, интерпретация, письменное оформление). 8) Шаблон обработки показаний. 9) Практические упражнения по управлению прибором «ИПЭР».	
3	10) Теория ведения индивидуальной коррекции. 11) Проведение сессий другому человеку под присмотром Ведущего. 12) Супервизия по Интернету.	
	Итого	

Учебный курс включает в себя видео-лекции, интерактивное обучение, методические материалы, проверку знаний и навыков. Изучение курса проходит в дистанционном режиме, с проверкой знаний и умений у специалиста в режиме on-lain (по интернету).

Изучаемые материалы призваны формировать у слушателей целостное представление о системе знаний, умений и навыков, необходимых при диагностике и раскрытию скрытого потенциала личности. В ходе обучения слушатели выполняют индивидуальные контрольные задания, которые выступают как средство создания условий самостоятельной деятельности, направляя эту деятельность на формирование теоретических знаний и определенных практических умений и навыков. Целью этих заданий является адаптация полученных в ходе обучения знаний в решение конкретных практических задач. Программа обучения завершается зачетом в виде комплексного тестирования, позволяющего акцентировать внимание слушателей на основных вопросах пройденного материала, а также проверить устойчивость полученных в ходе обучения знаний и навыков.

ЭТАПЫ ДИСТАНЦИОННОГО ОБУЧЕНИЯ

1. Ознакомление с концепцией «Ментальная модель «Человек-композит».

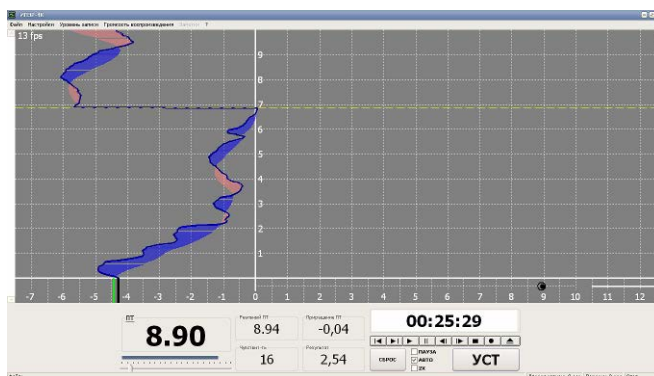


Ознакомление происходит через интернет. Сначала прослушивается лекция о концепции (состоящая из 3-х частей), а затем в интерактивном режиме проверяется усвоение ключевого материала по подготовленным схемам и шаблонам вопросов. Если на какой-либо вопрос слушатель дает неправильный ответ, он переизучает учебный материал, относящийся к данному вопросу заново.

Проверка проводится после просмотра каждой части видео-урока, и после окончания основной части.

Когда слушатель прошел проверку по первой части обучающего курса, он получает доступ ко второй части курса.

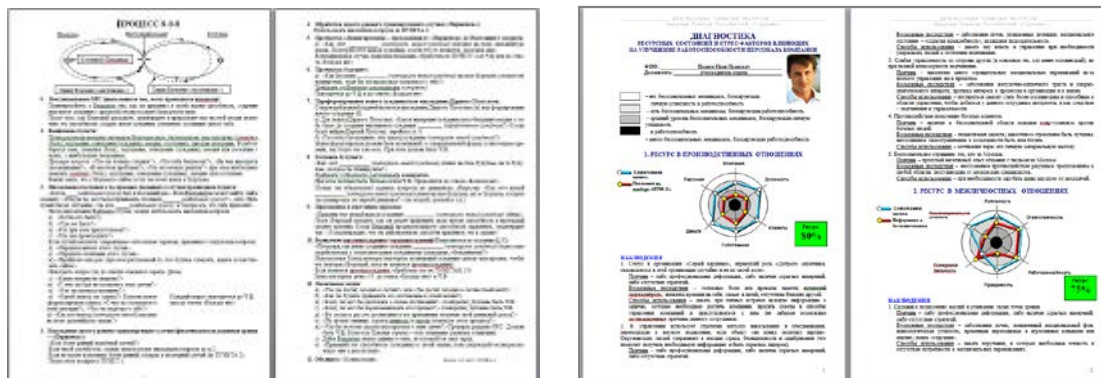
2. Управление прибором «ИПЭР». Распознавание показаний и их интерпретация.



Слушатель ознакомливается с устройством прибора, способом обращения с ним, просматривая видео-урок. Далее изучаются показания прибора и их интерпретация, а затем в интерактивном режиме проверяется усвоение материала по подготовленным схемам и шаблонам вопросов. Если на какой-либо вопрос слушатель дает неправильный ответ, он переизучает учебный материал, относящийся к данному вопросу, заново.

Когда слушатель прошел проверку по второй части обучающего курса, он получает доступ в третью часть курса.

3. Изучение шаблонов диагностики и коррекции.



Слушатель изучает в видео-уроке шаблоны диагностики и коррекции. Далее он самостоятельно нарабатывает навык применения этих шаблонов, после чего в интерактивном режиме проверяется усвоение материала по подготовленным схемам и шаблонам вопросов. Если на какой-либо вопрос слушатель дает неправильный ответ или не демонстрирует правильный навык, он заново переизучает учебный материал, относящийся к данному вопросу.

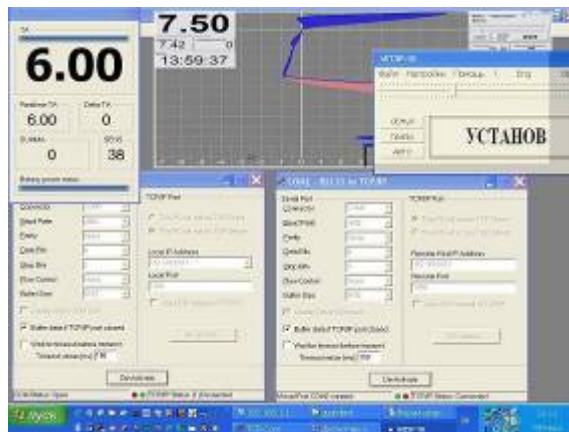
Когда слушатель прошел проверку по третьей части обучающего курса, он переходит к четвертой части курса.

4. Нарботка навыка записи показаний «ИПЭР», ответов клиента и следование коррекционному шаблону.

Слушатель проводит тренировку по выработке навыка записывания показаний прибора, слежения за речью человека (клиента), и следование шаблону диагностики или коррекции. Далее в интерактивном режиме проверяется усвоение материала по подготовленным схемам и шаблонам вопросов.

Когда слушатель прошел проверку по четвертой части обучающего курса, он переходит к пятой части курса.

5. Проведение учебной психологической коррекции. Проведение под при- смотром супервизора психологической коррекции другому человеку



Слушатель проводит тренировочную психологическую коррекцию ведущему курс через интернет. Далее в интерактивном режиме ведущий наблюдает за проведением диагностики и коррекции настоящему клиенту.

Когда слушатель прошел проверку по пятой части обучающего курса, он допускается к экзамену.

6. Экзамен и аттестация.

В интерактивном режиме слушатель проходит экзамен у ведущего курса. Когда слушатель прошел экзамен, он получает сертификат о прохождении данного курса.

Цену смотреть здесь - <http://osoznanie.biz/services/teacher.htm>

Запись на курс производится:

тел. **8-916-801-1732** e-mail: b2000s@yandex.ru

сайт для выбора прибора «ИПЭР»: www.iper1k.ru

Контактное лицо: **Балыкин Александр Иванович**

Академия Развития Способностей «Гармония»

127051, Россия, г. Москва, М.Сухаревская пл., д.6, стр.1, помещение ТАРП ЦАО (для писем)

Тел.: +7(985)998 -19-46 или моб.: +7(916)801-17-32 e-mail:b2000s@yandex.ru



www.iper1k.ru
www.osoznanie.biz